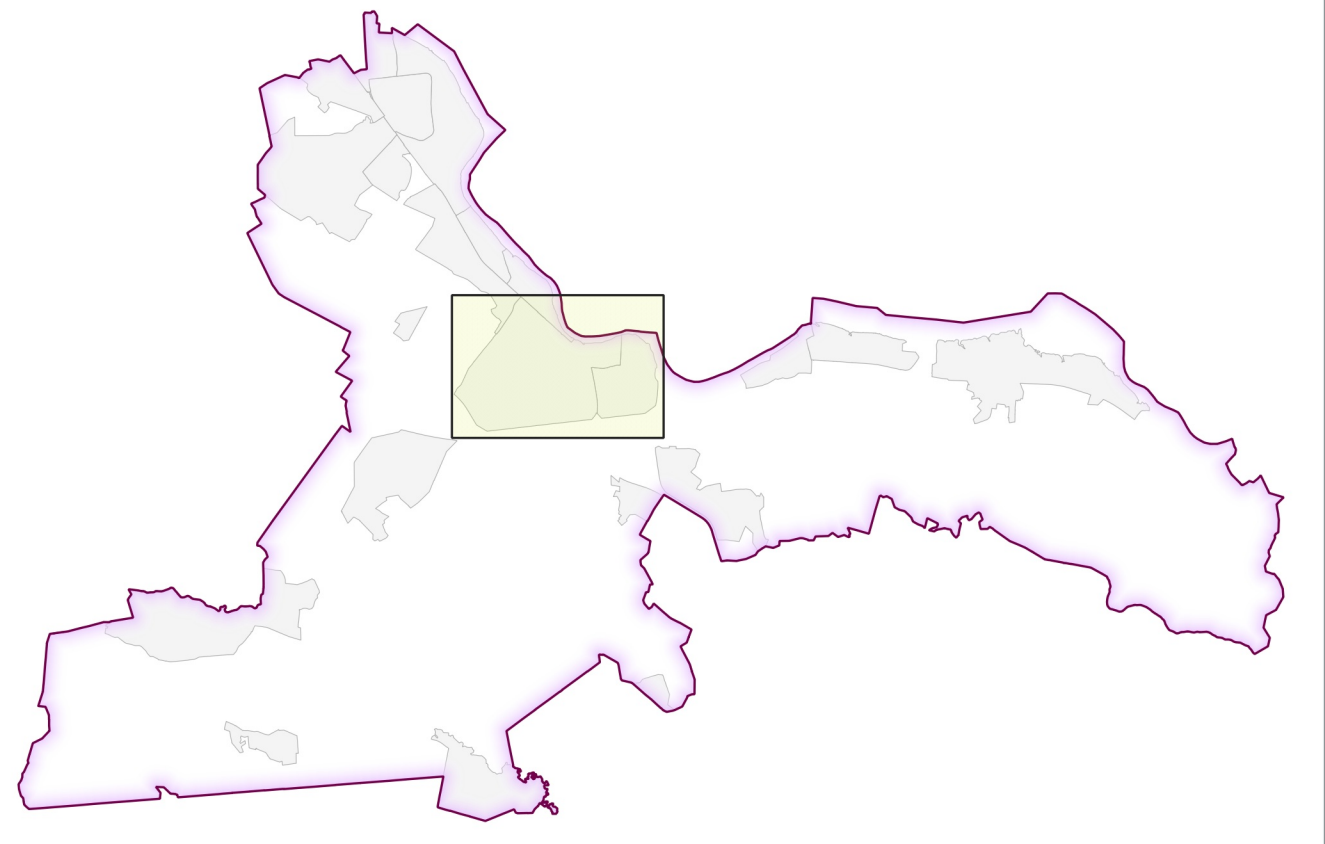


ĶEKAVAS NOVADA TERITORIJAS PLĀNOJUMS

ĶEKAVA, ODUKALNS

Mērogs 1:5 000

Mēroga noteiktība 1:10 000



Apzīmējumi

- Valsts aizsargājams kultūras piemineklis
- Valsts ģeodzināšā tīkla punkts
- Dzīvnieku uzskaites stacija
- Pazemes ūdens nemānās vieta
- Ugunsdrošības hidrants
- Aizsprosta drošuma noteikšanas kontrolvietas
- Gāzes apgādes tīklu infrastruktūras objekti
- Elektrisko tīklu sadalīšanas iekārtas
- Elektrisko tīklu transformatoru apakšstacija "Ķekava"
- 330 kV elektrisko tīklu gaisvadu līnija
- 110 kV elektrisko tīklu gaisvadu līnija
- 20 kilovoltu elektrisko tīklu gaisvadu līnija
- 20 kilovoltu elektrisko tīklu kabētu līnija
- Augstās spiediena gāzesvads
- Valsts galvenais autoceļš
- Pārceļots valsts galvenais autoceļš
- Valsts reģionālais autoceļš
- Valsts vietējais autoceļš
- Pašvaldības autoceļš
- Pārceļots pašvaldības autoceļš
- Iela
- Pārceļota iela
- Cieta ceļš
- Grāvis, ūdensceļš
- Ēka, būve
- Zemes virsības robeža
- Ciema robeža
- Ķekavas novada robeža

Valsts aizsargājami kultūras pieminekļi

Aizs.	Nv.	Pieminekļa nosaukums
91	91	Kaļķu vieta
92	92	Rakstniece G. Mierozita dzīvesvieta
2089	2089	Sakaru priekšbūve
2090	2090	Daugavpils pilsdrubas ar sēnīšu sētu un senkapu
2092	2092	Krievu kaimiņi - priekšbūve
2093	2093	Priekšbūve ar sēnīšu sētu
2094	2094	Sauņu ielu pilsdrubas ar apmetni
6099	6099	Dobes (Ķekavas) luterāņu baznīca
6700	6700	Kaļķu ielu luterāņu baznīca
8360	8360	Dobes tautas nams (Dobes krogs)

Teritorijas ar īpašiem noteikumiem

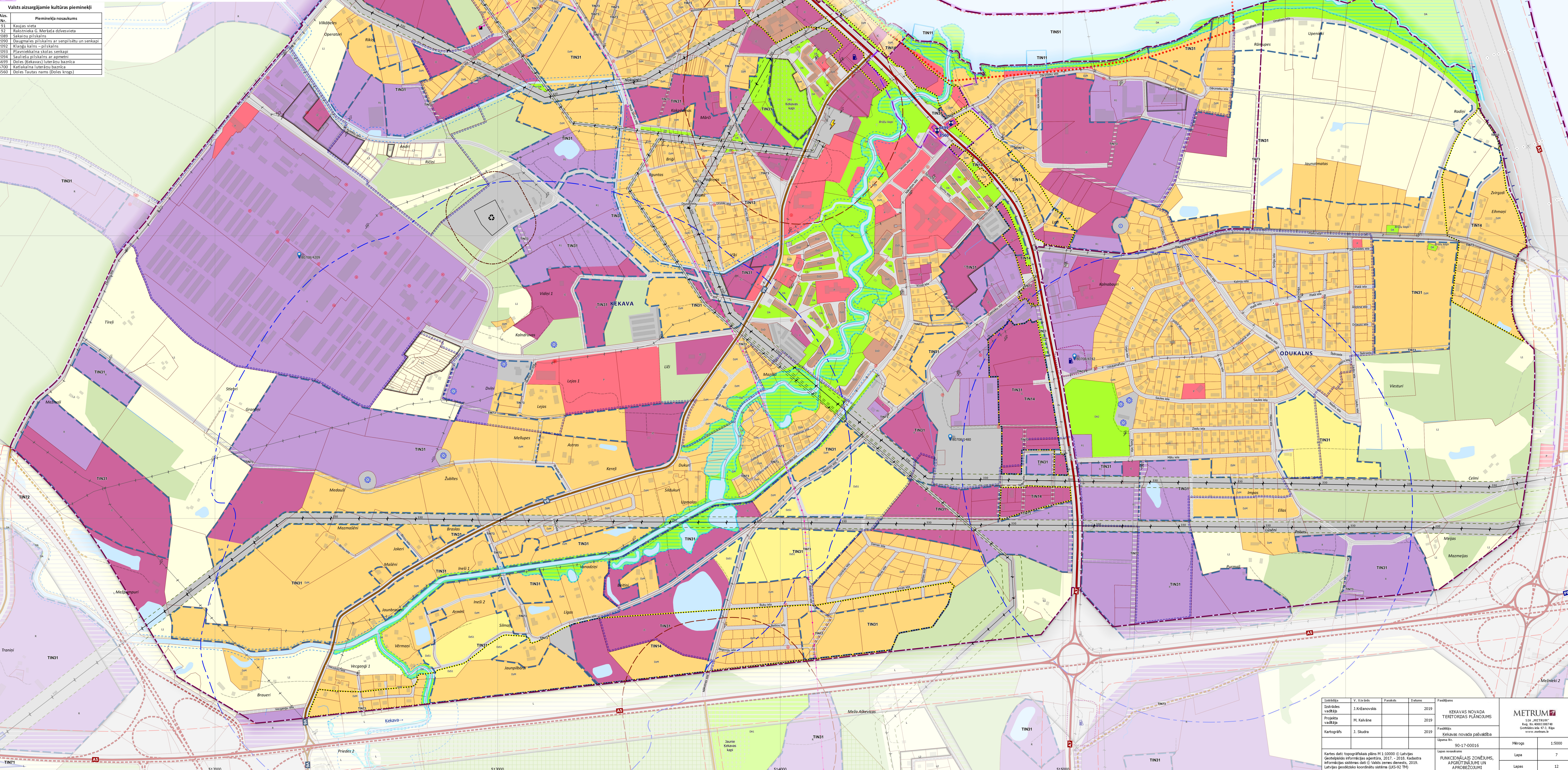
- Publiskā pieejas punkts publisko teritorija (TIN11)
- Sabiedrisko ūdenssaimniecības pakalpojumu teritorija (TIN13)
- Paaugstināta trokšņu līmeņa teritorija (TIN14)
- Teritorija, kurai izstrādājams detālplānojums (TIN31)
- Diapazons krasta anīva (TIN51)
- Saules enerģijas objektu attīstībai nepieciešamā teritorija (TIN72)
- Perspektīvo ūsu un oļu atdabas teritorija (TIN73)

Apgrūtinājumi un aprobežojumi

- Viesmes ūdensapgādes aizsargzona
- Aizsargzona (aizsardzības zona) ap kultūras pieminekļiem
- Stingra režīma aizsargzona ap ūdens nemānās vietām
- Kimiskā aizsargzona ap ūdens nemānās vietām
- Eksploatacijas aizsargzona gar autoceļiem
- Eksploatacijas aizsargzona gar elektriskajiem tīkliem
- Drošības aizsargzona ap naftas produktu un bitūmu ķīmisko vielu atbrāvēšanas vietām
- Drošības aizsargzona ap aizsprostiem
- Saistītā aizsargzona ap kapsētām
- Saistītā aizsargzona ap atkritumu un notekūdeņu pārstrādes, uzglabāšanas vietām
- Valsts aizsargājama kultūras pieminekļa teritorija
- Apdzīvotā teritorija (10% apdzīvotuma varbūtība)
- Kapsēta
- AS "Pabru fabrika Ķekava" mēslu krātuve
- Potenciāli piesārņota vieta

Funkcionālais zonējums

- Savrupmāju apbūves teritorija (Dz5)
- Mazstāvu dzīvokļu apbūves teritorija (DzM)
- Daudzstāvu dzīvokļu apbūves teritorija (DzD)
- Publiskās apbūves teritorija (P)
- Jauktas centra apbūves teritorija (JC)
- Rūpnieciskās apbūves teritorija (R)
- Techniskās apbūves teritorija (TA)
- Transporta infrastruktūras teritorija (TR)
- Dabas un apdzīvotuma teritorija (DA)
- Mežu teritorija (M)
- Lauksaimniecības teritorija (L)
- Ūdeņu teritorija (Ū)
- Robeža starp funkcionālo zonu un tās apakšzonu vai starp apakšzonām



Indiģitāte	V. Uzr. šķir.	Pavahs.	Datums.	Projekta nosaukums.
2019	2. Kr. izstrādātais	2019	2019	ĶEKAVAS NOVADA TERITORIJAS PLĀNOJUMS
2019	H. Kalkāne	2019	2019	Projekta vadītāja
2019	J. Šūdra	2019	2019	Projekta izstrādātāja
90-17-00016				Projekta Nr.
1:5000				Mērogs
7				Lapa
12				Lapas



Kartes dati: topogrāfiskais plāns M 1:10000 © Latvijas Ģeodzināšā informācijas aģentūra, 2017 - 2018. Kadstra informācija: sadalītais sēriju (V) valsts zemes dienests, 2019. Latvijas ģeodzināšā koordinātu sistēma (LKS-92 TM)